

Gemeinde Bakum

Standortpotenzialstudie für Windenergie im Gemeindegebiet Bakum

Flächennutzungen I



Planzeichenerklärung

Nachrichtliche Darstellung

- Gemeindegrenze Bakum
- 80 m Abstand zur Gemeindegrenze von
- Windenergieanlagen
- Sonstige Sondergebiete – Windenergie (FNP)

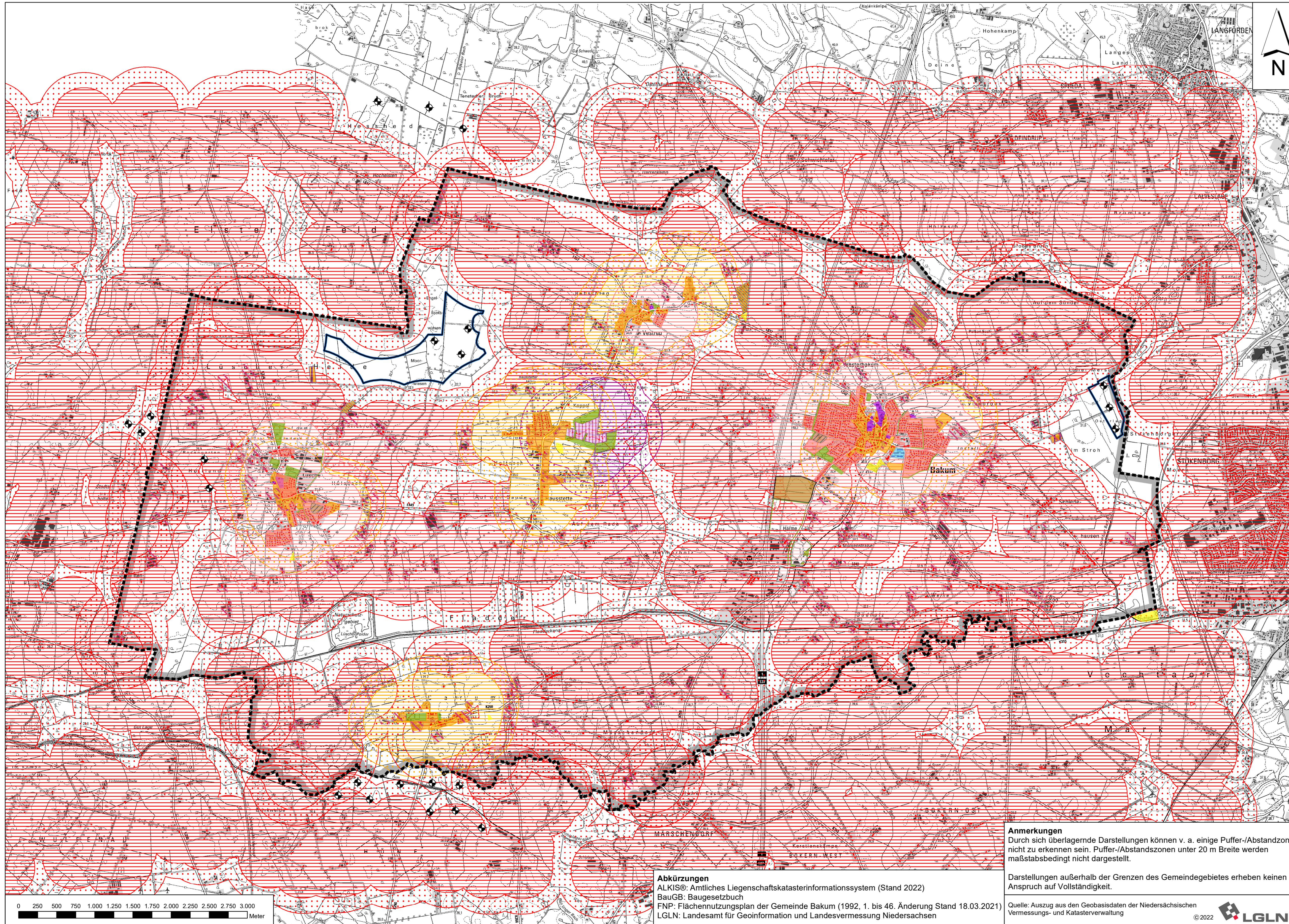
HARTE TABUZONEN

- Wohnbauflächen (gem. §§ 30 und 34 BauGB, FNP)
- Gemischte Bauflächen (gem. §§ 30 und 34 BauGB, FNP)
- Gebäude mit Wohnnutzung (ALKIS®)
- Sonstige Sondergebiete – Raststätte, Rasten und Erholen (FNP)
- Sonstige Sondergebiete – Pferdehaltung und Wohnen (FNP)
- Sonstige Sondergebiete – Tierärztliche Hochschule, Tierklinik (FNP)
- 400 m Abstand zu Wohnbauflächen
- 400 m Abstand zu gemischten Bauflächen
- 400 m Abstand zum Sonstigen Sondergebiet – Pferdehaltung und Wohnen
- 400 m Abstand zu Wohngebäuden im Außenbereich

WEICHE TABUZONEN

- Flächen für den Gemeinbedarf (FNP)
- Grünflächen (FNP)
- Landwirtschaftliche Vorbehaltsfläche keine Bebauung zulässig (FNP)
- Flächen für Versorgungsanlagen
- Sonstige Sondergebiete – Verbrauchermarkt (FNP)
- Sonstige Sondergebiete – Anlagen zur energetischen Nutzung von Biomasse (FNP)
- Sonderbaufläche – Tierhaltungsanlagen (FNP)
- Bebauungspläne Nr. 56.1 bis 56.14 "Steuerung von Tierhaltungsanlagen"
- 200 m Vorsorgeabstand zu Wohnbauflächen (also insg. 600 m)
- 200 m Vorsorgeabstand zu gemischten Bauflächen (also insg. 600 m)
- 200 m Vorsorgeabstand zum Sonstigen Sondergebiet – Pferdehaltung und Wohnen (also insg. 600 m)
- 200 m Vorsorgeabstand zu Wohngebäuden im Außenbereich (also insg. 600 m)

Quellen: s. Text

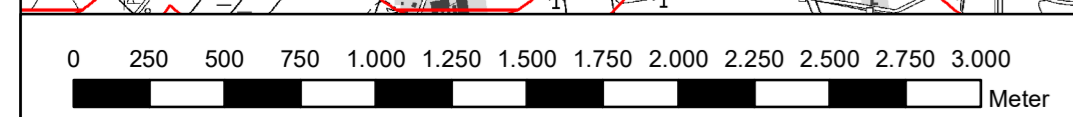


Anmerkungen
 Durch sich überlagernde Darstellungen können v. a. einige Puffer-/Abstandszonen nicht zu erkennen sein. Puffer-/Abstandszonen unter 20 m Breite werden maßstabsbedingt nicht dargestellt.

Darstellungen außerhalb der Grenzen des Gemeindegebietes erheben keinen Anspruch auf Vollständigkeit.

Quelle: Auszug aus den Geobasisdaten der Niedersächsischen Vermessungs- und Katasterverwaltung © 2022 LGLN

Abkürzungen
 ALKIS®: Amtliches Liegenschaftskatasterinformationssystem (Stand 2022)
 BauGB: Baugesetzbuch
 FNP: Flächennutzungsplan der Gemeinde Bakum (1992, 1. bis 46. Änderung Stand 18.03.2021)
 LGLN: Landesamt für Geoinformation und Landesvermessung Niedersachsen



Gemeinde Bakum



Standortpotenzialstudie für Windenergie im Gemeindegebiet Bakum

Planart: Flächennutzungen I

Maßstab Plan: 1 : 25.000	Projekt: 22-3657	Datum	Unterschrift
	Plan-Nr. 1	Bearbeitet: 02/24	Kramer
		Gezeichnet: 02/24	Kramer
		Geprüft: 02/24	Bode

Diekmann · Mosebach & Partner
 Regionalplanung · Stadt- und Landschaftsplanung · Entwicklungs- und Projektmanagement
 26180 Rastede · Oldenburger Straße 86 (04402) 977930-0 www.diekmann-mosebach.de