

Gemeinde Bakum

Standortpotenzialstudie für Windenergie im Gemeindegebiet Bakum

Verbleibende Belange III



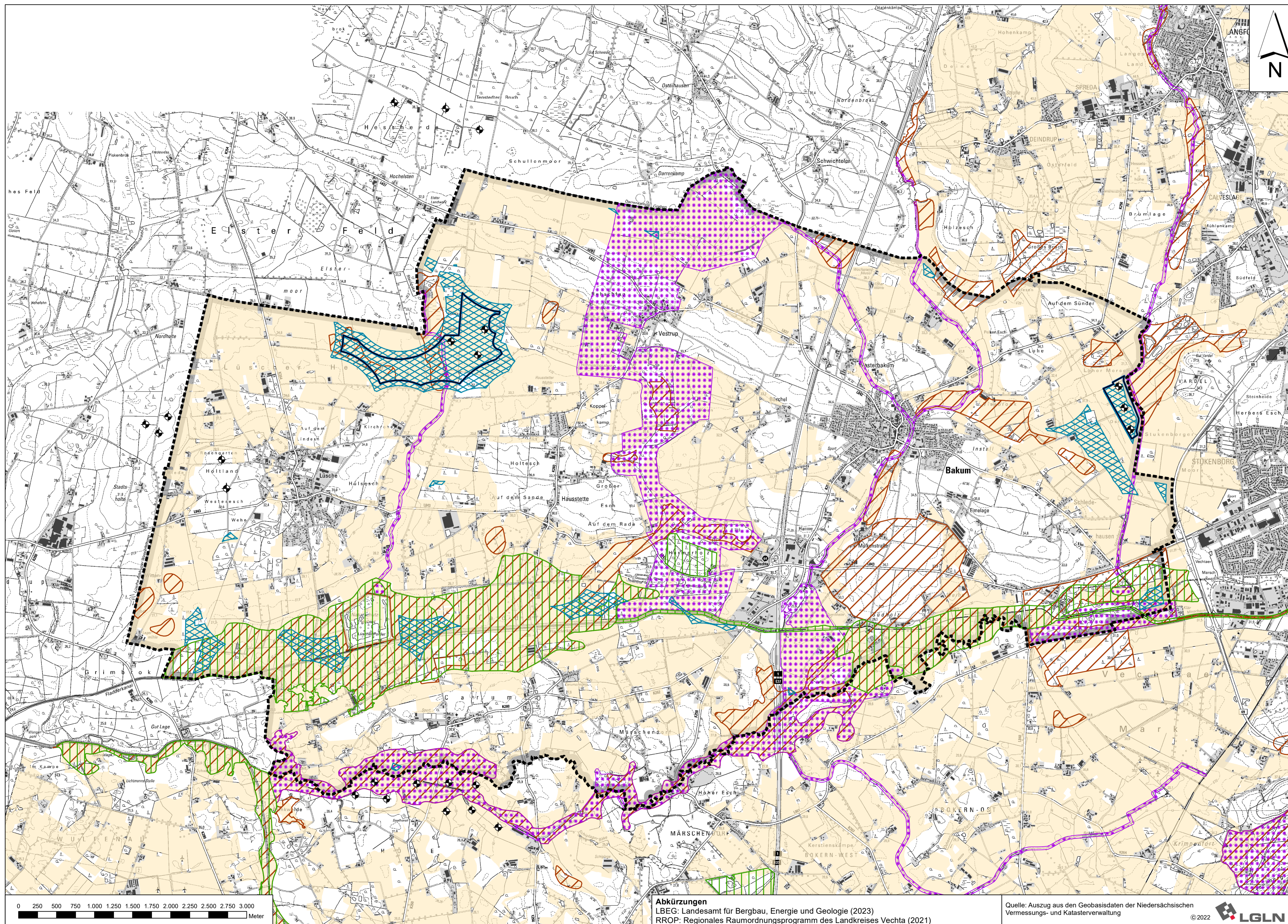
Planzeichenerklärung

Nachrichtliche Darstellung

- Gemeindegrenze Bakum
- 80 m Abstand zur Gemeindegrenze von Bakum
- Windenergieanlagen
- Sonstige Sondergebiete – Windenergie (FNP)
- Suchräume (Stand: 07.02.2024)

VERBLEIBENDE BELANGE III

- Vorranggebiet Biotopverbund (RROP)
- Vorbehaltsgebiet Biotopverbund (RROP)
- Vorbehaltsgebiet Natur und Landschaft (RROP)
- Vorbehaltsgebiet Landwirtschaft – auf Grund hohen Ertragspotenzials (RROP)



Quellen: s. Text

Gemeinde Bakum



Standortpotenzialstudie für Windenergie im Gemeindegebiet Bakum

Planart: Verbleibende Belange III

Maßstab Plan: 1 : 25.000	Projekt: 22-3657	Datum	Unterschrift
	Plan-Nr. 7	Bearbeitet: 02/24	Kramer
		Gezeichnet: 02/24	Kramer
		Geprüft: 02/24	Bode

Diekmann · Mosebach & Partner

Regionalplanung · Stadt- und Landschaftsplanung · Entwicklungs- und Projektmanagement
26180 Rastede · Oldenburger Straße 86 (04402) 977930-0 www.diekmann-mosebach.de



Abkürzungen
LBEG: Landesamt für Bergbau, Energie und Geologie (2023)
RROP: Regionales Raumordnungsprogramm des Landkreises Vechta (2021)

Quelle: Auszug aus den Geobasisdaten der Niedersächsischen Vermessungs- und Katasterverwaltung

